

# Démarrage de votre spa Solstice

---



**\*\*Veuillez-vous référer au manuel du propriétaire  
pour plus de détails**

Visitez notre site  
web pour toutes  
les informations  
relatives à votre  
spa.

[www.serviceclubp.ca](http://www.serviceclubp.ca)





Cliquez sur le lien  
ci-dessous pour  
une vidéo sur le  
démarrage de  
votre spa

[Démarrage de votre spa  
\(youtube.com\)](https://www.youtube.com)

# Démarrage et utilisation hivernale

---

- **Démarrage:** Lors du démarrage de votre spa en hiver, veuillez réchauffer l'intérieur de votre spa avant de le remplir avec un chauffage d'appoint en céramique.
- **Entretien:** Si, pour une raison quelconque, votre spa cesse de chauffer ou de circuler en hiver, veuillez installer rapidement un chauffage d'appoint en céramique afin de protéger votre spa.
- Veuillez regarder la vidéo suivante sur l' [installation d'un chauffage d'appoint en céramique](#)



# Démarrage hivernal et Utilisation

Votre spa doit être

**fonctionnel** ou hivernisé par un professionnel  
entre le 1er Novembre et le 1er Avril afin  
d'empêcher les dommages causés par le gel.

Le dommage causé par le gel n'est PAS couvert par la  
garantie du fabricant.



## Procédure de remplissage

1. Retirer tous débris de votre spa.
2. Retirer le couvert de l'écumoire et retirer le filtre en la tournant dans le sens anti-horaires.
3. Insérer votre hose de jardin dans l'écumoire. **Toujours** remplir votre spa de cette manière. Voir photo.
4. Remplir le spa jusqu'au dessous des appui-têtes / au dessus des jets les plus haut.
5. Lorsque le spa est rempli, remettez votre filtre ainsi que le couvert de l'écumoire en place.
6. Activez le disjoncteur pour mettre le spa en marche. Le chauffe-eau et la pompe de filtration s'activeront automatiquement.

# Démarrage et utilisation hivernale

- **Démarrage:** Lors du démarrage de votre spa en hiver, veuillez réchauffer l'intérieur de votre spa avant de le remplir avec un chauffage d'appoint en céramique.
- **Entretien:** Si, pour une raison quelconque, votre spa cesse de chauffer ou de circuler en hiver, veuillez installer rapidement un chauffage d'appoint en céramique afin de protéger votre spa.
- Veuillez regarder la vidéo suivante sur l' [installation d'un chauffage d'appoint en céramique](#)





# Branchement électrique

Les branchements de votre spa doivent être effectués par un électricien certifiés. Veuillez vous assurer qu'ils suivent le schéma de câblage qui se trouve dans le spa.

Référez-vous **toujours** au diagramme de votre spa. Les diagrammes inclus dans le matériel didactique ne sont fournis qu'à titre d'illustration.

\*Un branchement erronés pourrait entraîner des messages d'erreur au démarrage et pourrait endommager votre spa.

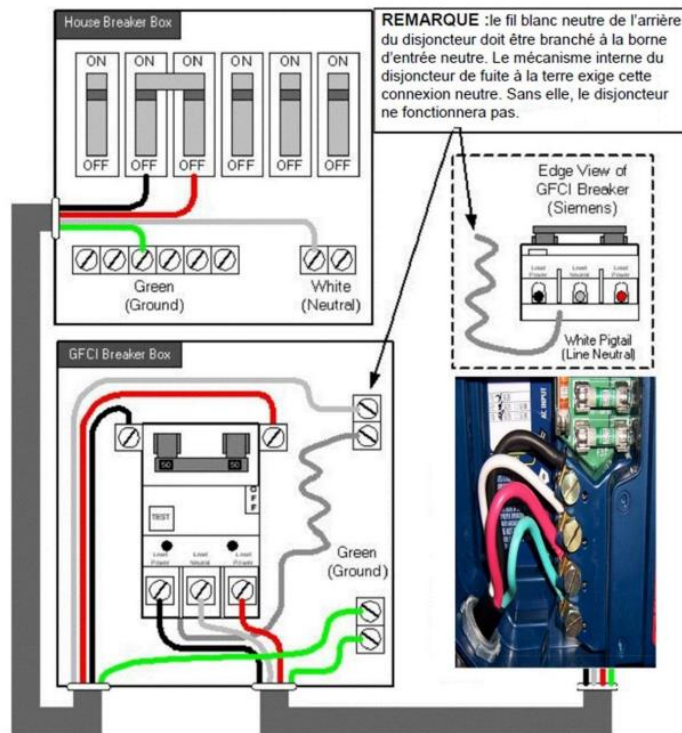


Figure 3 – Schéma de câblage  
Consulter le tableau du calibre page 11

**IMPORTANT :** Afin d'assurer le bon fonctionnement du disjoncteur de mise à la terre, reliez le fil blanc neutre du spa à la borne neutre du disjoncteur et non pas au bus neutre de la boîte du disjoncteur. Un fil neutre mal raccordé provoquera le déclenchement du disjoncteur.

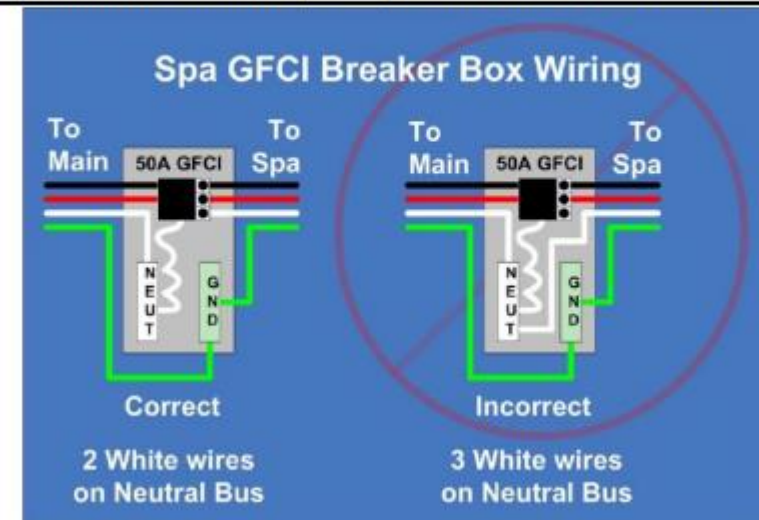


Figure 2 – Filage du disjoncteur de fuite à la terre



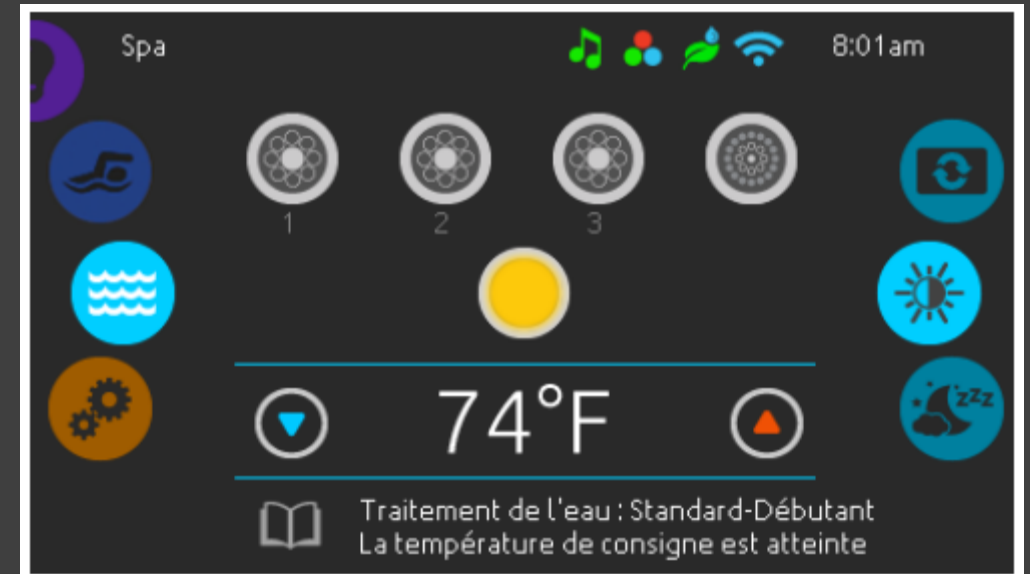
# Naviguer sur votre clavier tactile



\*Référez-vous au manuel pour plus d'information

# Écran principal

- L'écran principal vous donne accès aux accessoires et à la température de l'eau.
- Les messages d'erreurs ou d'entretiens y seront affichés.
- Pour démarrer ou arrêter un accessoire, appuyer sur l'icône correspondant. Les icônes s'animent lorsque l'équipement est activé ou reste statique lorsque l'équipement est éteint. Les icônes sur l'écran reflètent la vitesse ou l'état des équipements en cours d'utilisation sur votre spa. Lorsqu'un équipement offre plus d'une vitesse, appuyez sur l'icône jusqu'à ce que vous atteigniez la vitesse désirée.
- Utiliser le bouton rouge/haut et bleu/bas pour régler la température. La valeur désirée est affichée en bleu. Après trois secondes sans modification de la valeur de température, la température de l'eau courante s'affiche de nouveau en blanc.



# Traitement de l'eau

- La page de traitement de l'eau vous aidera à configurer vos paramètres de filtration et de chauffage.
- Vous pouvez choisir entre absent, standard, économie d'énergie, super économie d'énergie et fin de semaine.
- Appuyer sur le nom du traitement pour le configurer.
- Un crochet vert s'affiche sur l'icône sélectionnée pour confirmer.

**\*\*\* Au Canada, votre spa devrait toujours être sur standard\*\*\***





# Modes de traitement de l'eau

**Note: Votre spa devrait être toujours régler à Standard**

---

## **Absent:**

Dans ce mode, le spa est toujours en mode Économie. La valeur désirée est réduite de 20°F

## **Standard:**

Le spa ne passe jamais en mode Économie et filtre selon la configuration logicielle du contrôleur du spa.

## **Économie d'énergie:**

Le spa est en mode économie durant les heures de pointe de la journée et revient en mode normal le week-end.

## **Super économie d'énergie:**

Le spa est toujours en mode économie durant les heures de pointe, tous les jours de la semaine.

## **Fin de semaine:**

Le spa est en mode économie, du lundi au vendredi, et fonctionne normalement durant la fin de semaine.

# Remarques importantes concernant l'utilisation de votre spa



- Détachez toujours toutes les attaches avant et arrière avant d'ouvrir votre couvercle.
- Lorsque vous ajoutez des produits chimiques, laissez toujours le couvercle ouvert pendant 20 minutes afin de protéger la durée de vie de votre couvercle.
- Laissez le couvercle en place lorsque vous chauffez.
- Enlevez toujours la neige et la glace avant d'ouvrir le couvercle.
- Faites tester votre eau tous les mois par un professionnel. Des analyses gratuites sont disponibles chez votre Club Piscine local.

# Commandes de déviation et d'air - Comment fonctionnent-elles ?

## ACCESSOIRES DE CONTRÔLE

### ▪ Jets VENTURI

- Ces jets de réglages vous permettront de contrôler le débit d'eau ou d'air délivré par vos buses.
- Les massages toniques prodigués par les jets venturi permettent une décontraction rapide et durable des muscles

### ▪ Vanne déviatrice

Les spas sont équipés d'une vanne 3 voies pouvant contrôler de 1 siège jusqu'à 7 sièges. La vanne trois (3) voies va permettre de partager vos jets dans chaque siège. Inverser le débit d'eau est possible grâce à la vanne déviatrice installée dans votre spa.

### ▪ Vanne cascade

La manette a une position ON et OFF. Quand vous tournez la manette sur ON, la cascade se met à fonctionner.

### ▪ Contrôle Jet Vulcano

Les spas équipés d'un jet Vulcano est contrôlé par la vanne 3 voies. La vanne déviatrice permet d'activer ou non le jet Vulcano.

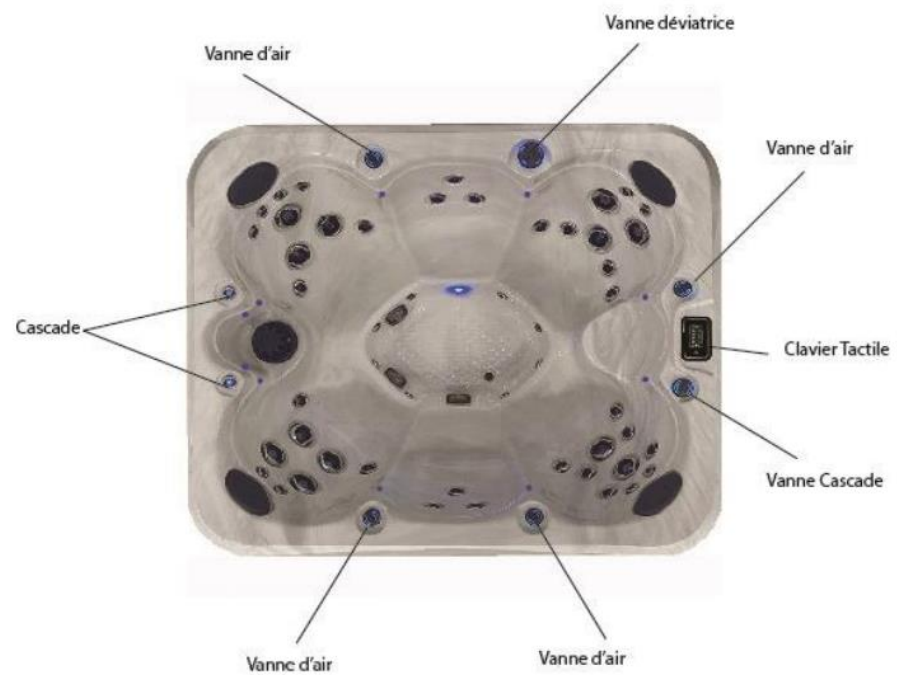


# Configuration de votre spa

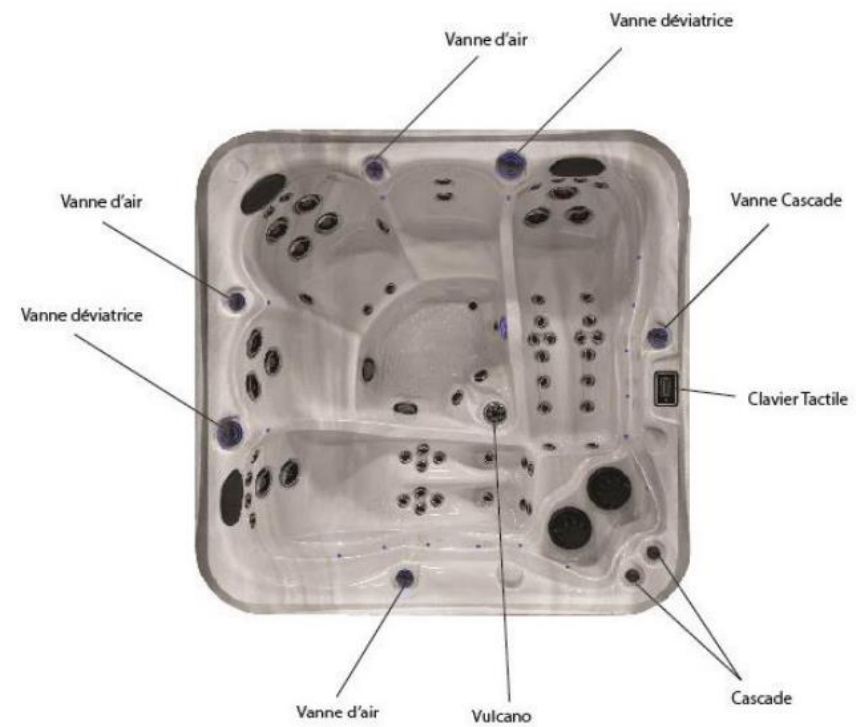
Localisez votre spa dans les  
diapositives suivantes pour  
découvrir la configuration de votre  
déviateur et de votre siège.



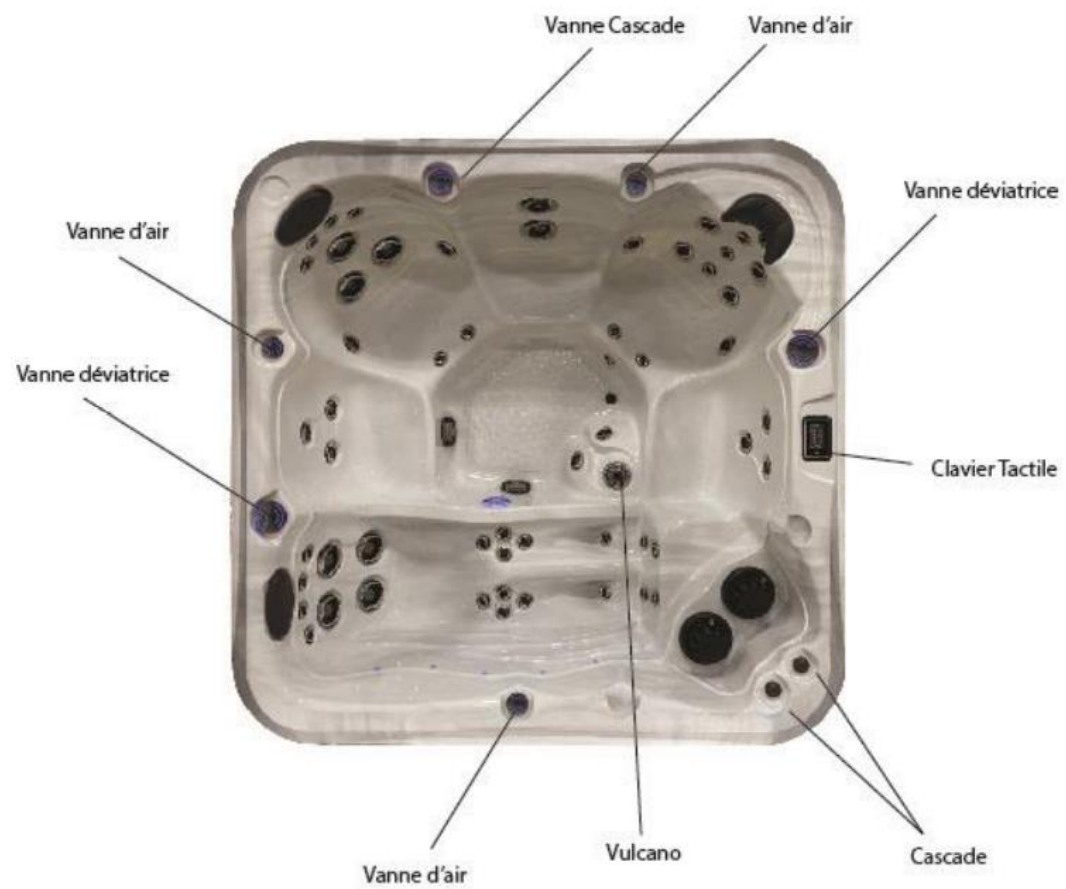
## S420



## S520



## S620



## S820

